

ENCUESTA REALIZADA POR LA AV. BENICALAP-ENTRECAMINOS

BARRIOS BENICALAP Y CIUDAD FALLERA

PARTICIPANTES 634 PERSONAS

FECHA DICIEMBRE 2022



Associació Veïnal
Benicalap-Entrecaminos



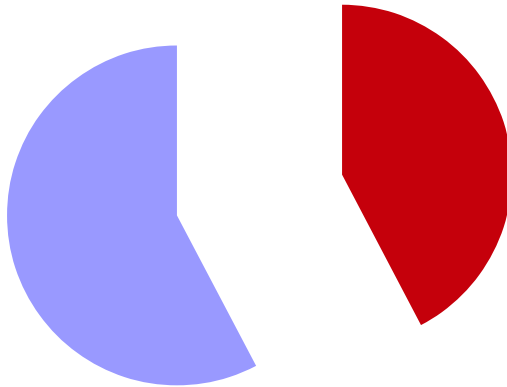
SEXO %

MUJERES	HOMBRES
57,7	42,3

PORCENTAJE MUJERES/HOMBRES

MUJERES 57,7%

HOMBRES 42,3



EDADES %

16-40	41-65	65
16	53	31

PORCENTAJE DE EDADES

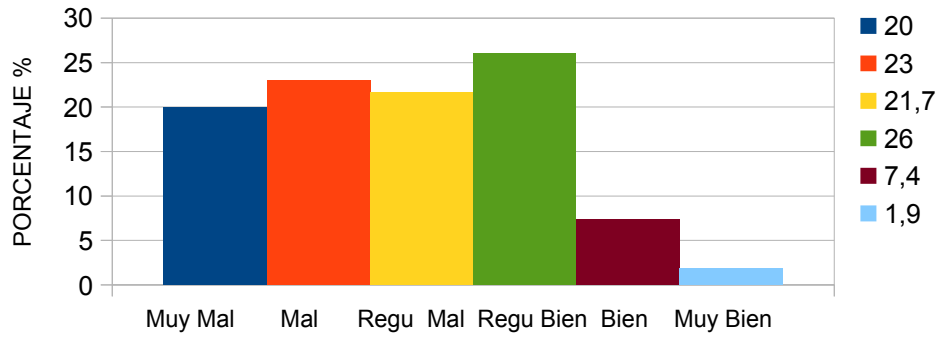
AZUL(16-40) NARANJA (41-65) AMARILLO (+ 65)



3

Muy Mal:azul	Mal:rojo	R,.Mal: amarillo	R.Bien:verde	Bien:marrón	Muy bien:cielo
20	23	21,7	26	7,4	1,9

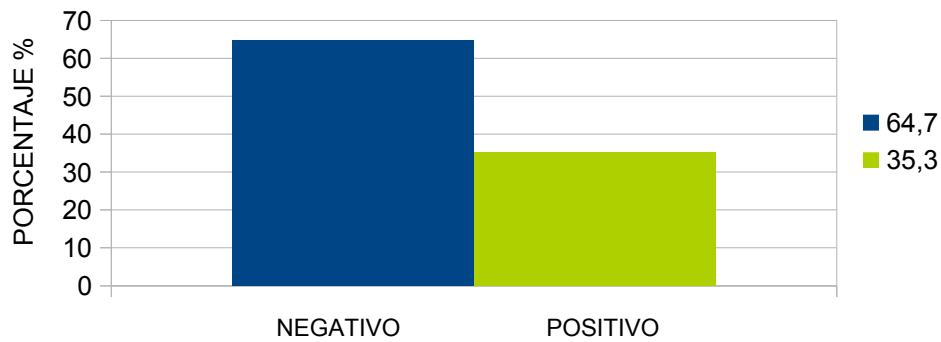
3.- ¿Cómo consideras la limpieza en tu entorno?



3

NEGATIVO	POSITIVO
64,7	35,3

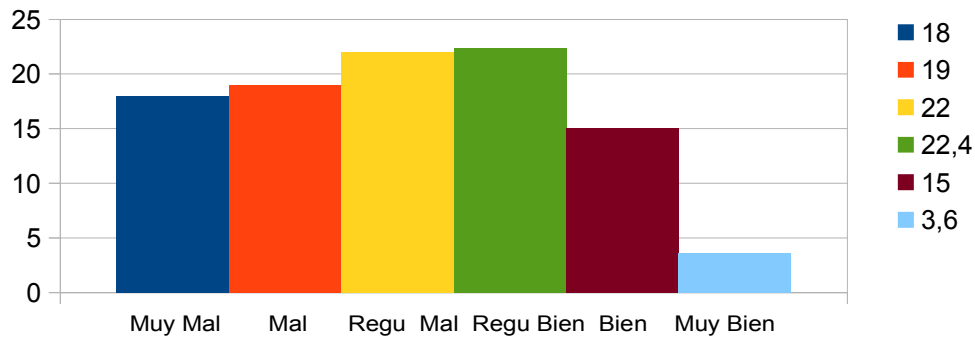
3.- ¿Cómo consideras la limpieza de tu entorno?



4

Muy Mal:azul	Mal:rojo	R.,Mal: amarillo	R.Bien:verde	Bien:marrón	Muy bien:cielo
18	19	22	22,4	15	3,6

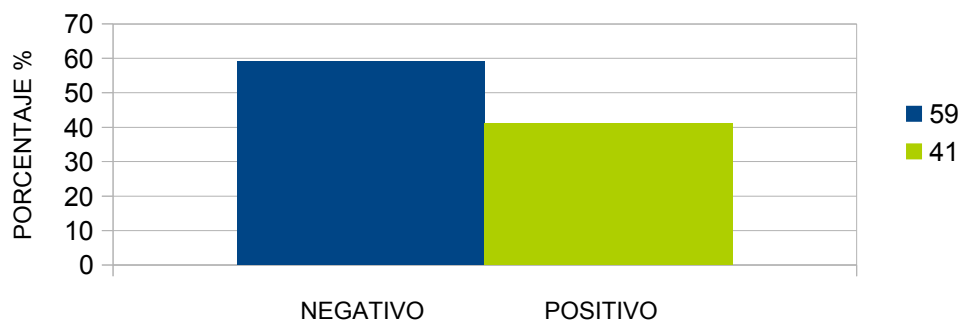
4.- ¿Cómo consideras la seguridad en tu entorno?



4

NEGATIVO	POSITIVO
59	41

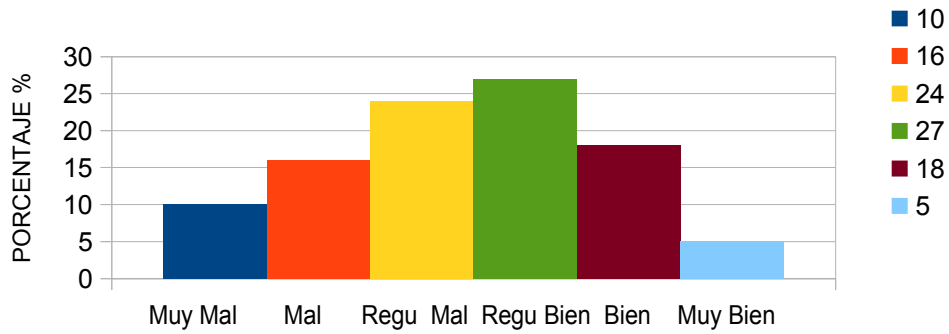
4.- ¿Cómo consideras la seguridad en tu entorno?



5

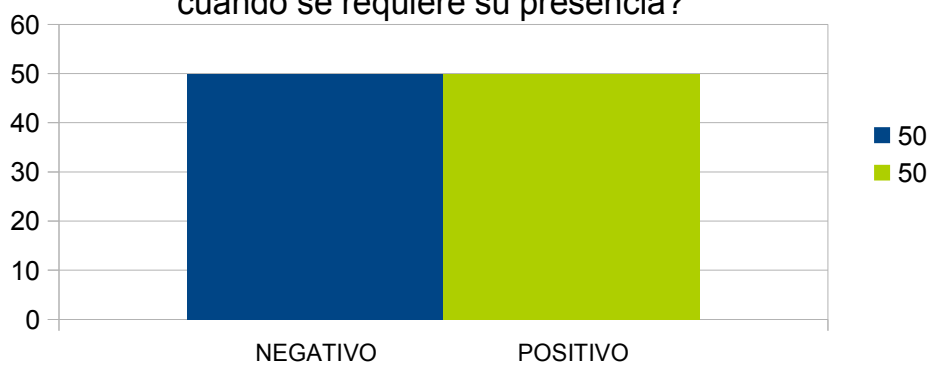
MUY MAL	MAL	REGU MAL	REGU BIEN	BIEN	MUY BIEN
10	16	24	27	18	5

5.- ¿Cómo valoras la respuesta de la Policía Local o Nacional cuando se requiere su presencia?



NEGATIVO	POSITIVO
50	50

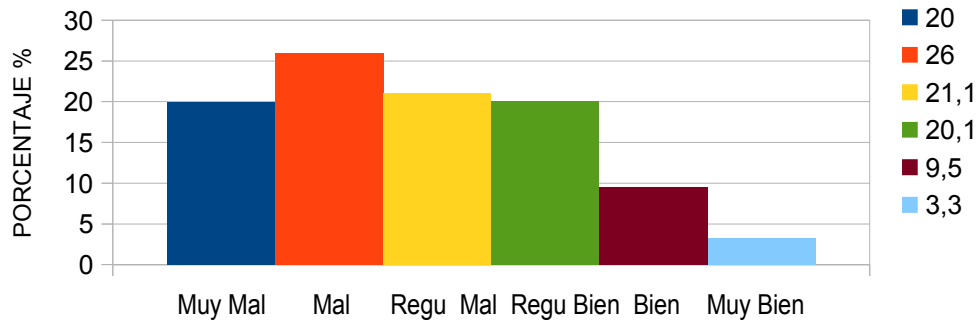
5.- ¿Cómo valoras la respuesta de la Policía Local o Nacional cuando se requiere su presencia?



6

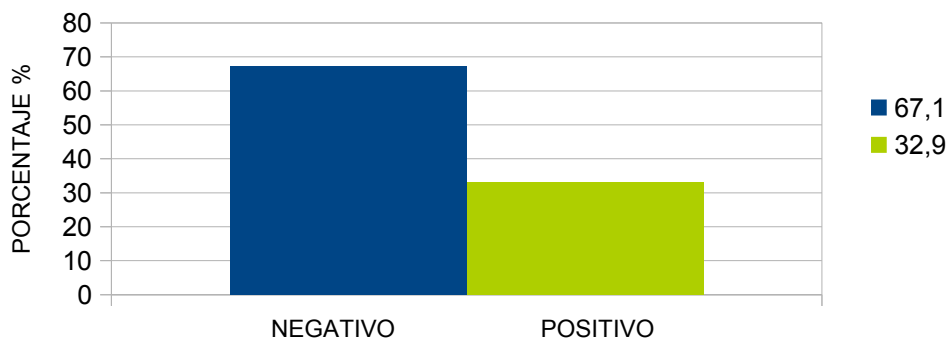
MUY MAL	MAL	REGU MAL	REGU BIEN	BIEN	MUY BIEN
20	26	21,1	20,1	9,5	3,3

6.- ¿Cómo valoras el estado de la jardinería en tu entorno?



NEGATIVO	POSITIVO
67,1	32,9

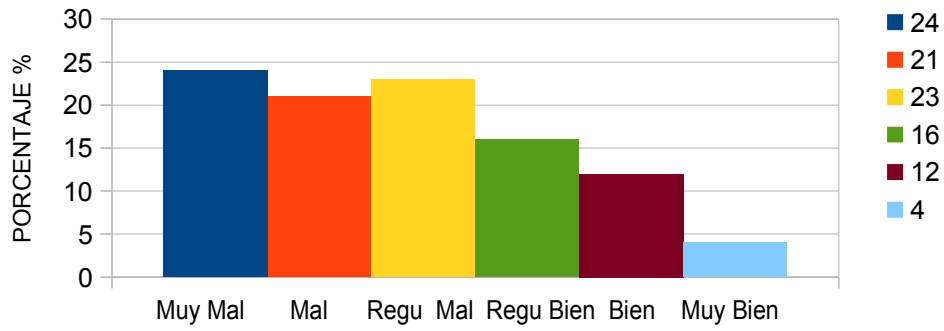
6.- ¿Cómo valoras el estado de la jardinería en tu entorno?



7

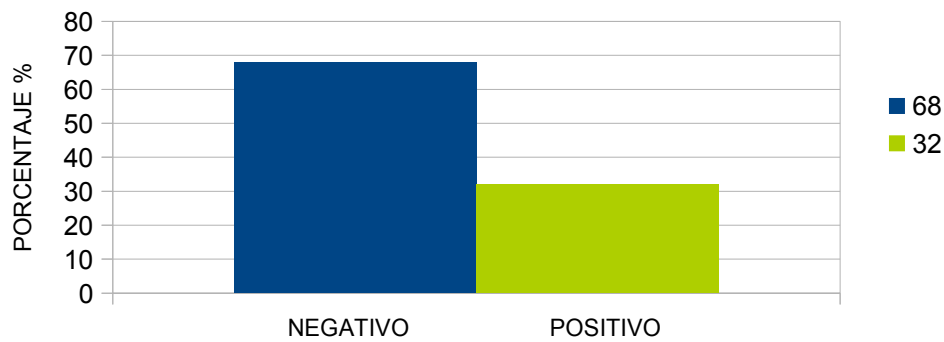
MUY MAL	MAL	REGU MAL	REGU BIEN	BIEN	MUY BIEN
24	21	23	16	12	4

7.- ¿Crees que hay instalaciones deportivas suficientes?



NEGATIVO	POSITIVO
68	32

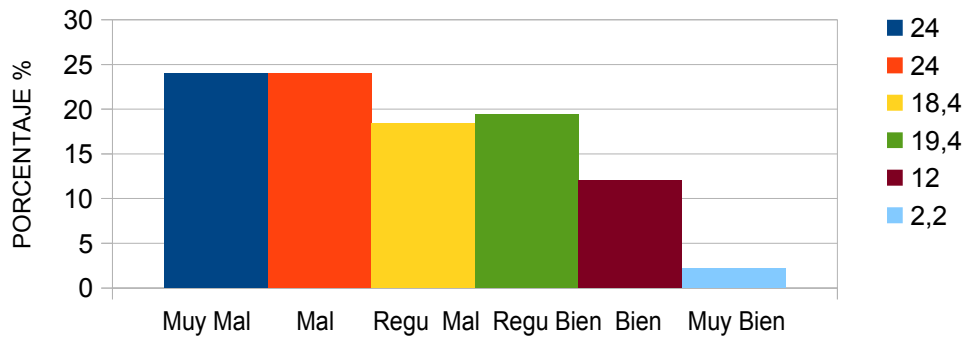
7.- ¿Crees que hay instalaciones deportivas suficientes?



8

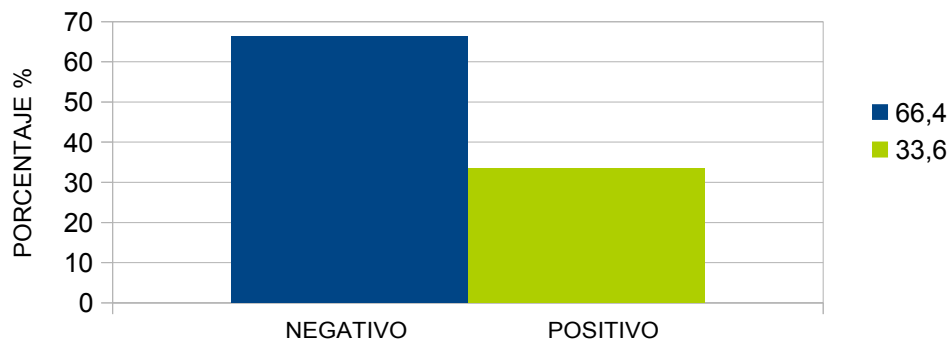
MUY MAL	MAL	REGU MAL	REGU BIEN	BIEN	MUY BIEN
24	24	18,4	19,4	12	2,2

8.- ¿Crees que los centros de salud funcionan correctamente?



NEGATIVO	POSITIVO
66,4	33,6

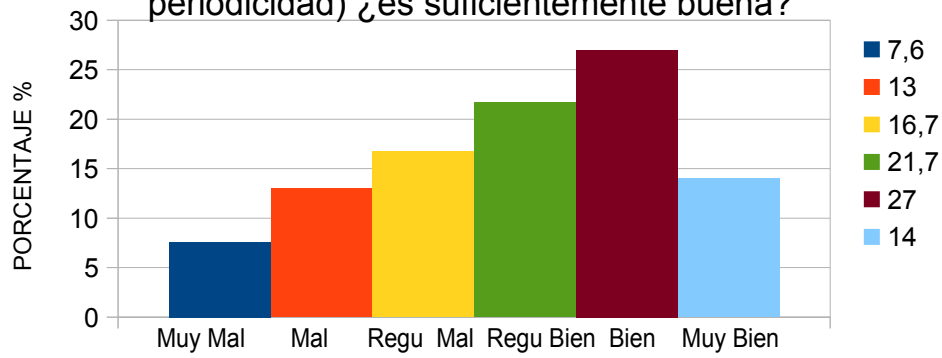
8.-¿Crees que los centros de salud funcionan correctamente?



9

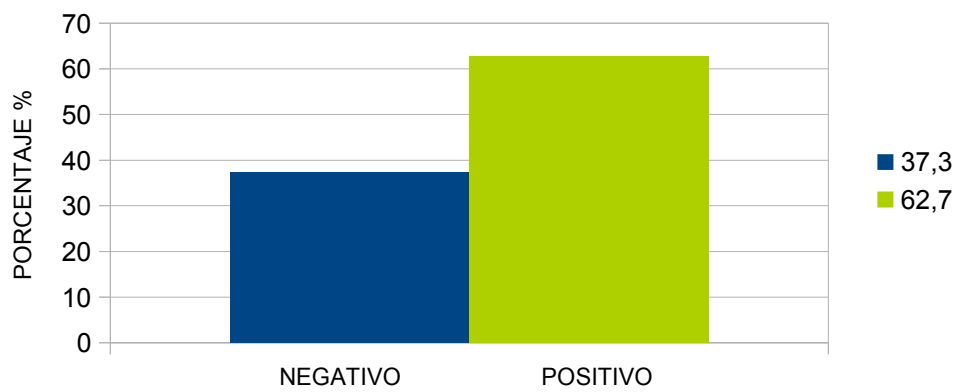
MUY MAL	MAL	REGU MAL	REGU BIEN	BIEN	MUY BIEN
7,6	13	16,7	21,7	27	14

9.- La conexión con el exterior (líneas de autobuses, tranvía, periodicidad) ¿es suficientemente buena?



PORCENTAJE %

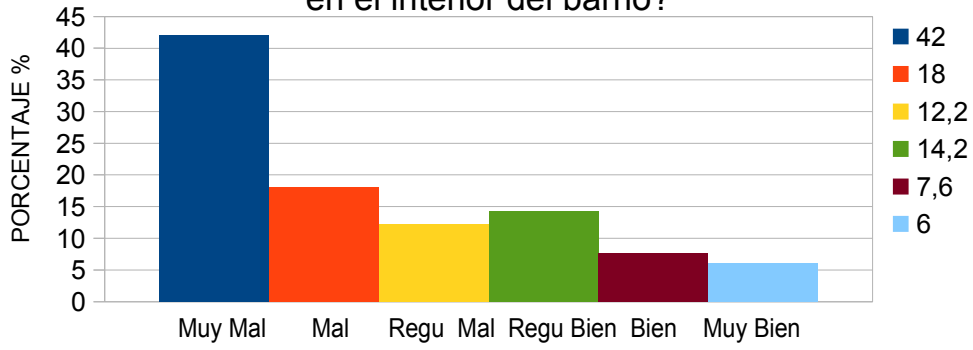
NEGATIVO	POSITIVO
37,3	62,7



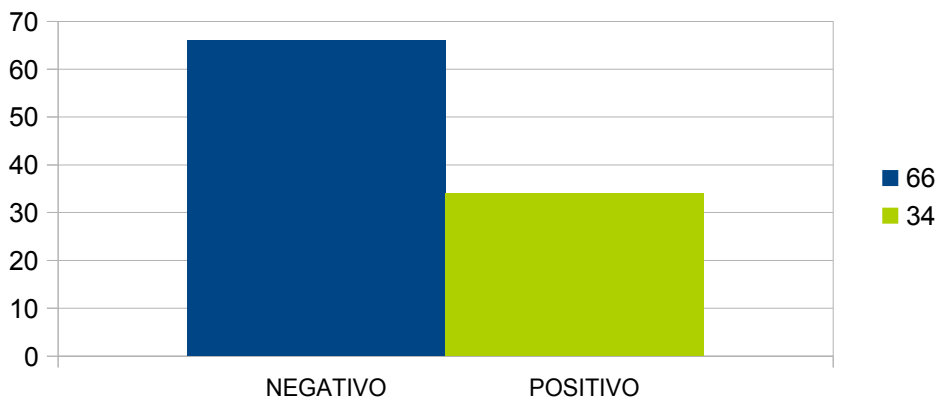
10

MUY MAL	MAL	REGU MAL	REGU BIEN	BIEN	MUY BIEN
42	18	12,2	14,2	7,6	6

10.- ¿Crees más necesario más carriles bici en el interior del barrio?



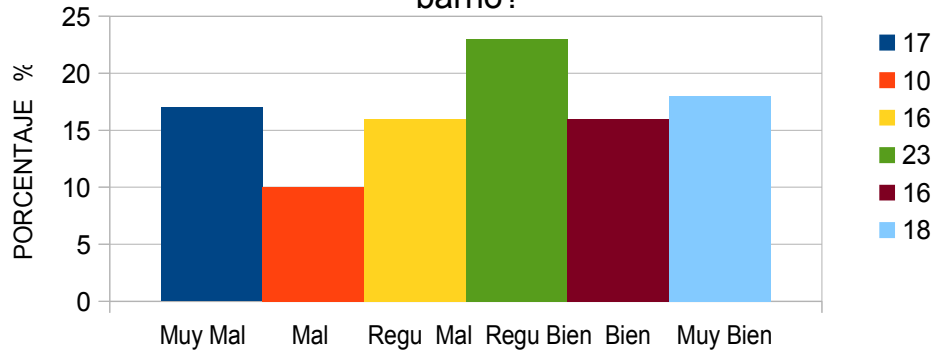
NEGATIVO	POSITIVO
66	34



11

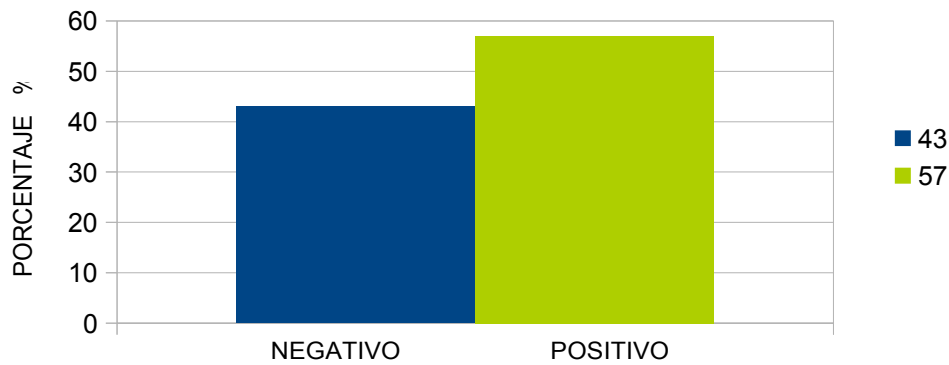
MUY MAL	MAL	REGU MAL	REGU BIEN	BIEN	MUY BIEN
17	10	16	23	16	18

11.- ¿Cómo sería la idea de circuitos peatonales en el interior del barrio?



PORCENTAJE %

NEGATIVO	POSITIVO
43	57

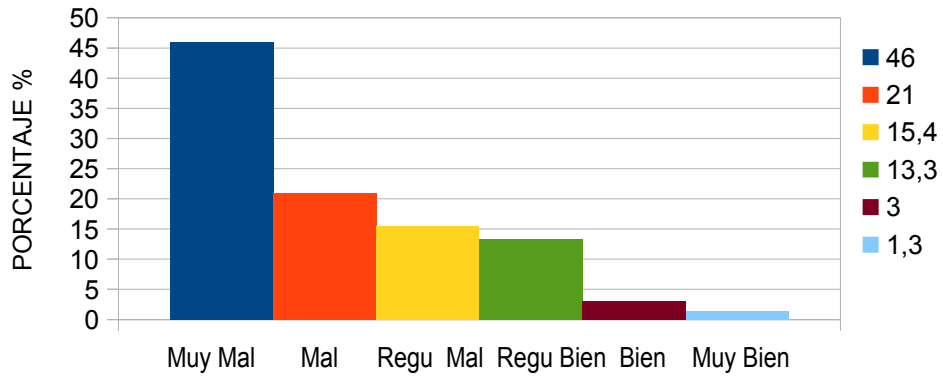


PORCENTAJE %

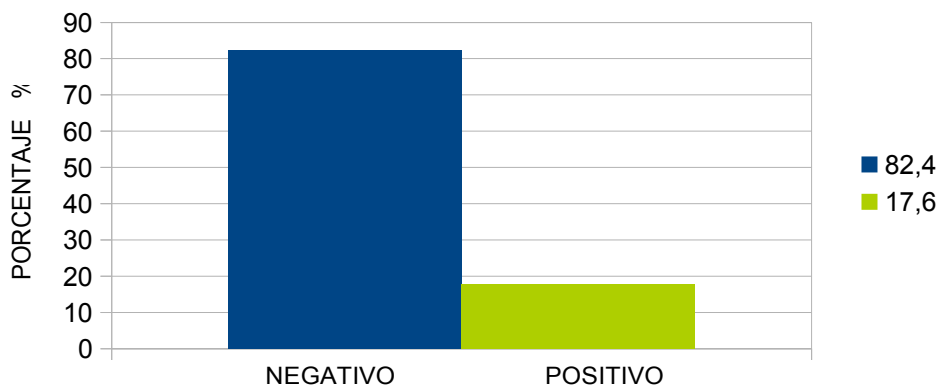
12

MUY MAL	MAL	REGU MAL	REGU BIEN	BIEN	MUY BIEN
46	21	15,4	13,3	3	1,3

12.- ¿Cuál es la situación del aparcamiento en el barrio?



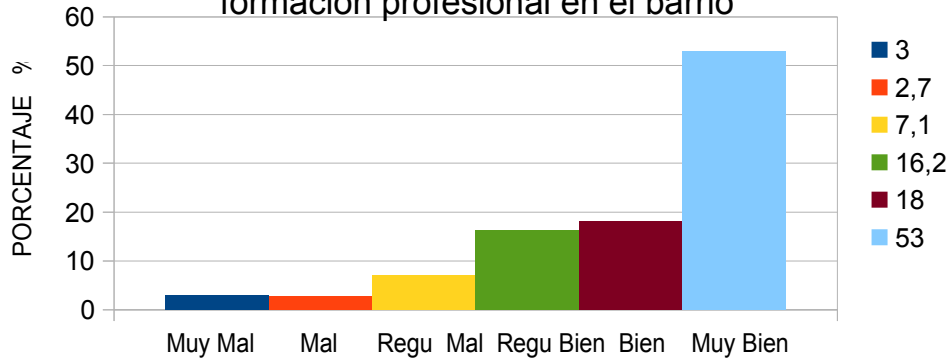
NEGATIVO	POSITIVO
82,4	17,6



13

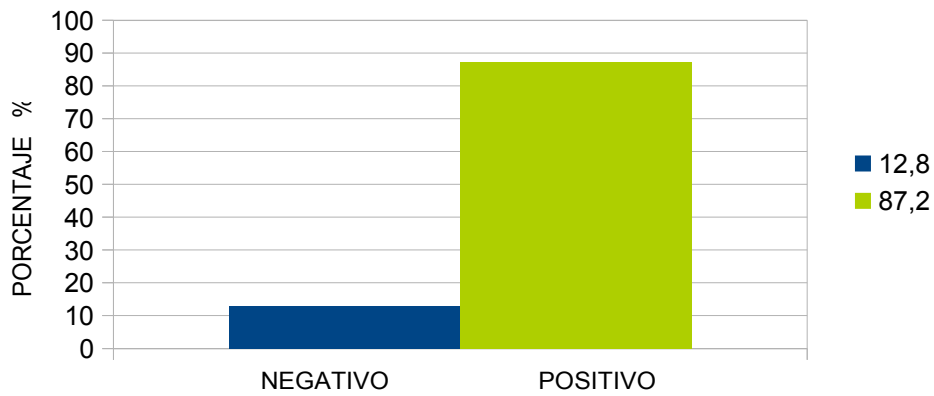
MUY MAL	MAL	REGU MAL	REGU BIEN	BIEN	MUY BIEN
3	2,7	7,1	16,2	18	53

13.- Califica la idea de un nuevo instituto con ciclos de formación profesional en el barrio



PORCENTAJE %

NEGATIVO	POSITIVO
12,8	87,2

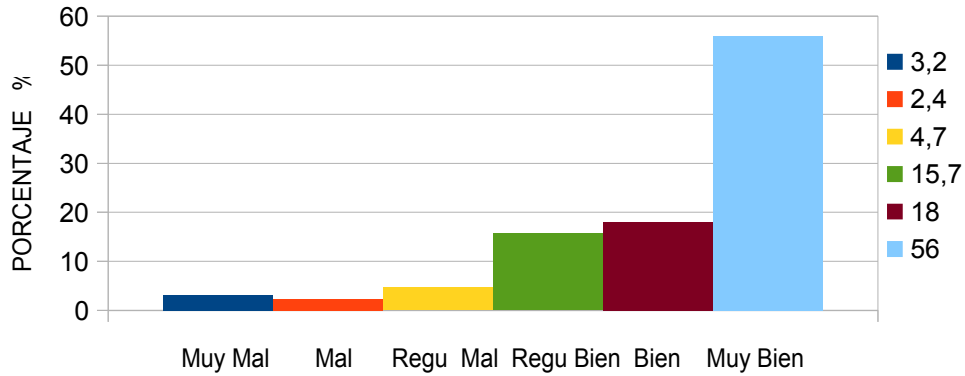


PORCENTAJE %

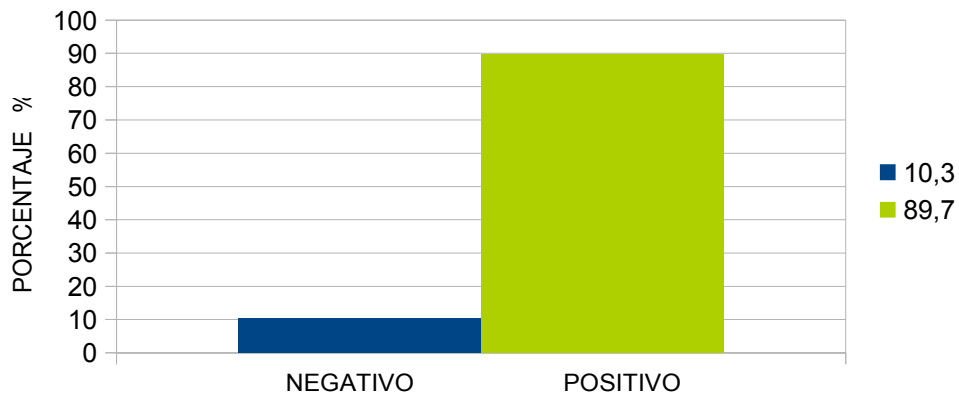
14

MUY MAL	MAL	REGU MAL	REGU BIEN	BIEN	MUY BIEN
3,2	2,4	4,7	15,7	18	56

14.- En el barrio hay cuatro agrupaciones musicales y una coral ¿cómo calificarías la idea de tener pérgolas o espacios en jardines para que pudieran hacer conciertos con facilidad?



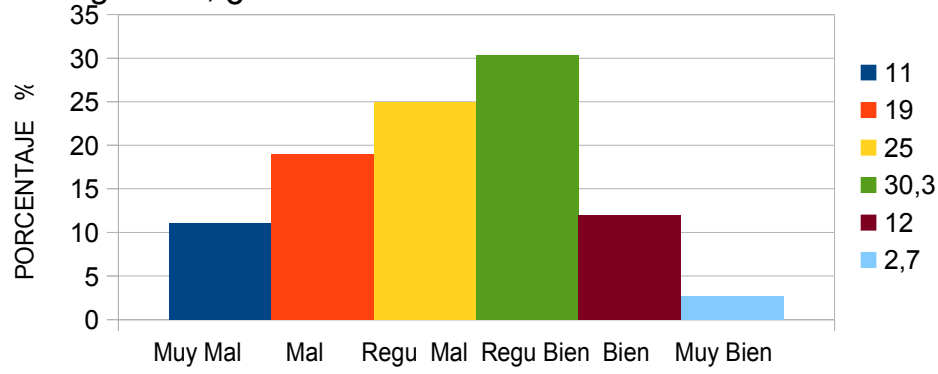
NEGATIVO	POSITIVO
10,3	89,7



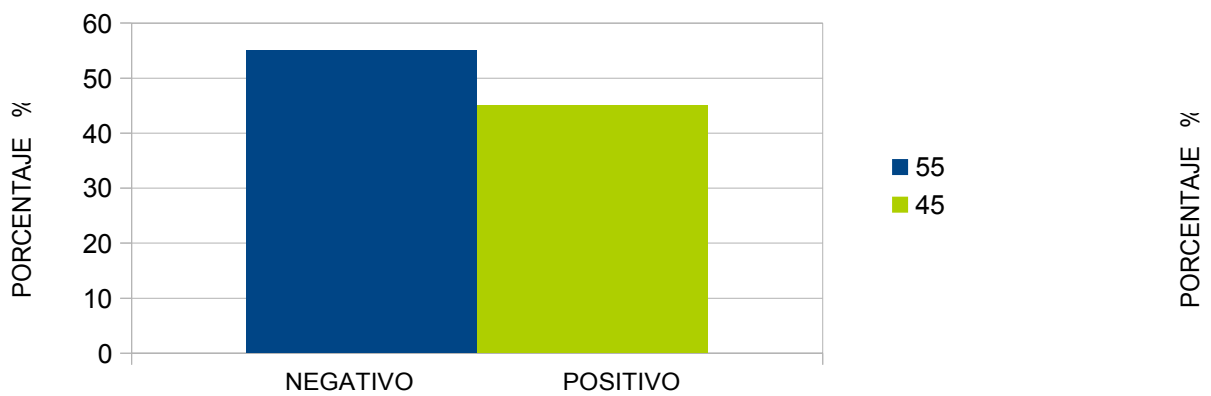
15

MUY MAL	MAL	REGU MAL	REGU BIEN	BIEN	MUY BIEN
11	19	25	30,3	12	2,7

15.- En general, ¿cómo valoras la actividad cultural en el barrio?



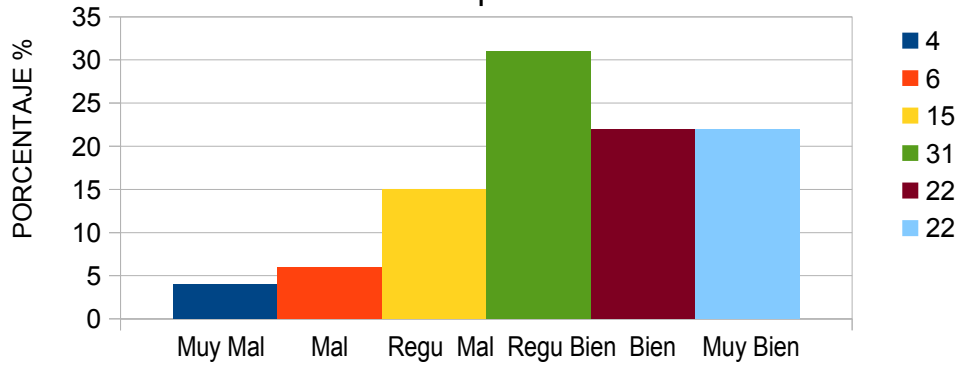
NEGATIVO	POSITIVO
55	45



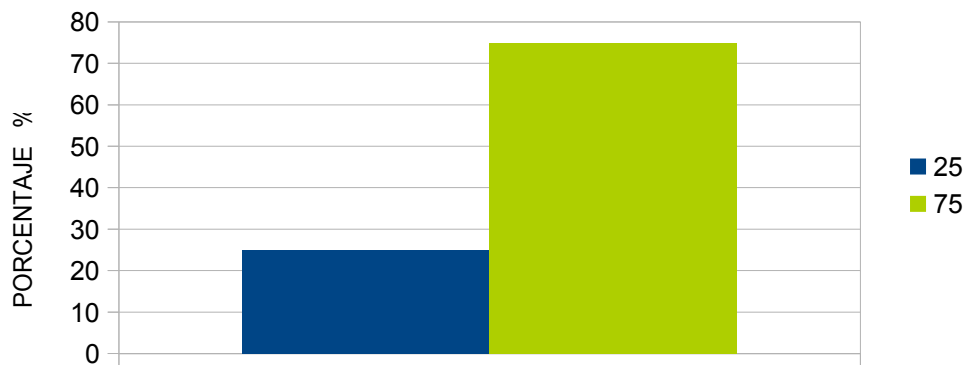
16

MUY MAL	MAL	REGU MAL	REGU BIEN	BIEN	MUY BIEN
4	6	15	31	22	22

16.- ¿Qué valoración haces del pequeño comercio o comercio de proximidad?



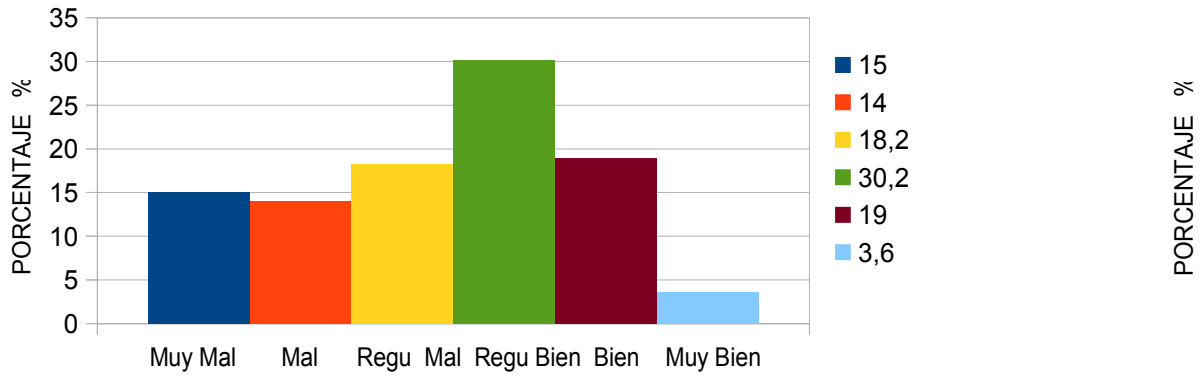
NEGATIVO	POSITIVO
25	75



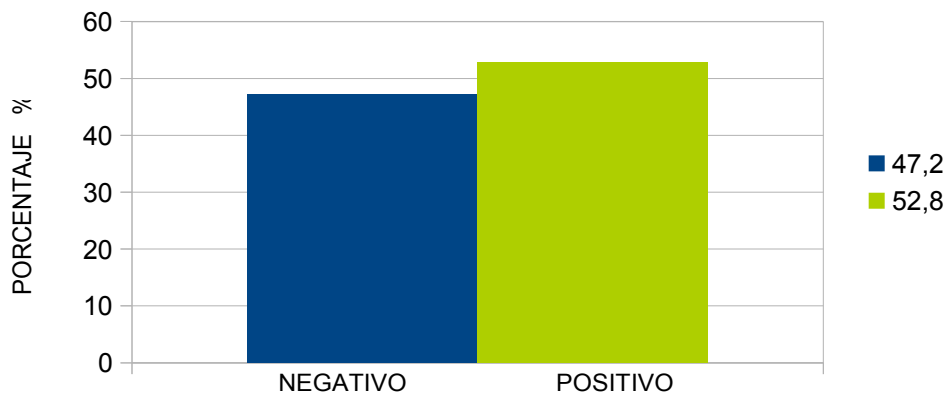
17

MUY MAL	MAL	REGU MAL	REGU BIEN	BIEN	MUY BIEN
15	14	18,2	30,2	19	3,6

17.- ¿Cómo es la situación en tu entorno en relación al ruido?



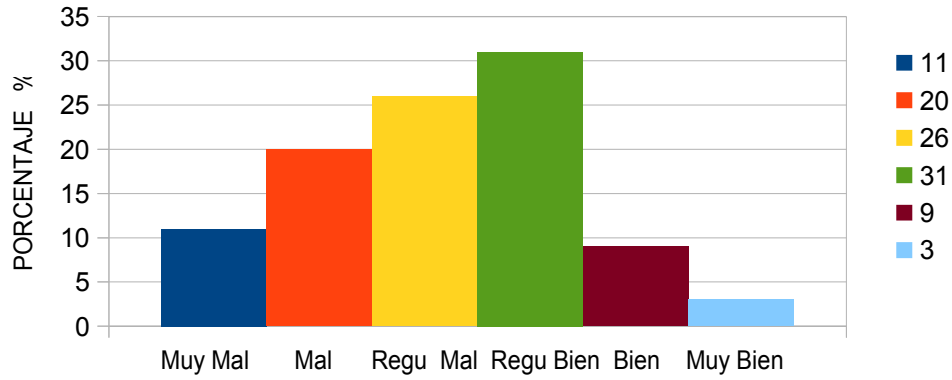
NEGATIVO	POSITIVO
47,2	52,8



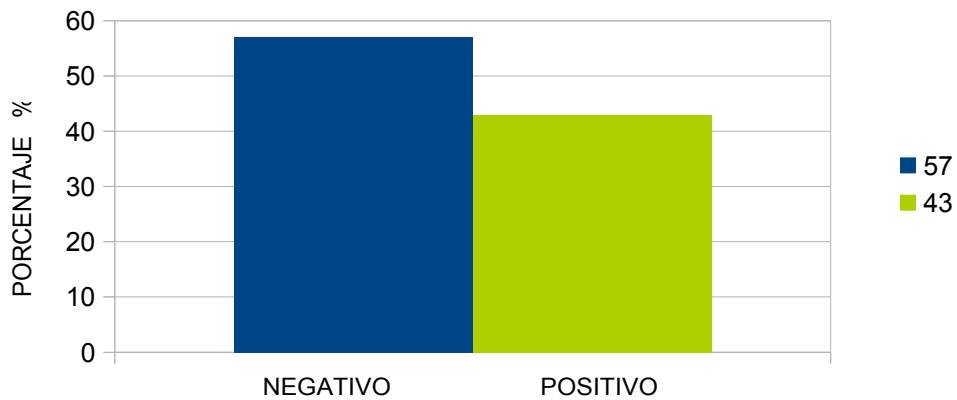
18

MUY MAL	MAL	REGU MAL	REGU BIEN	BIEN	MUY BIEN
11	20	26	31	9	3

18.- ¿Cómo consideras la atención social en el barrio?



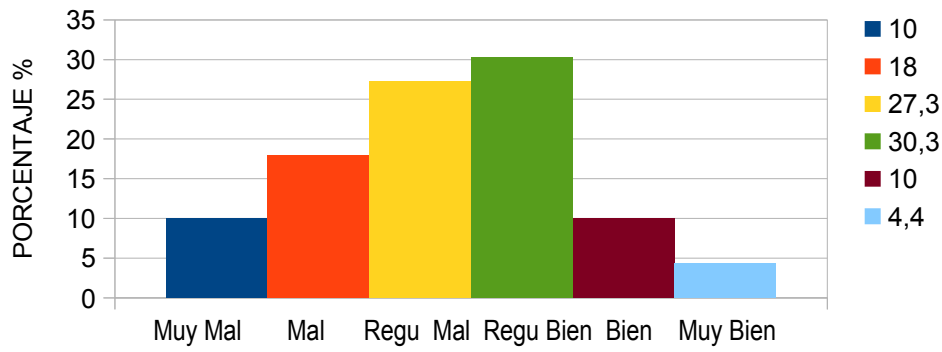
NEGATIVO	POSITIVO
57	43



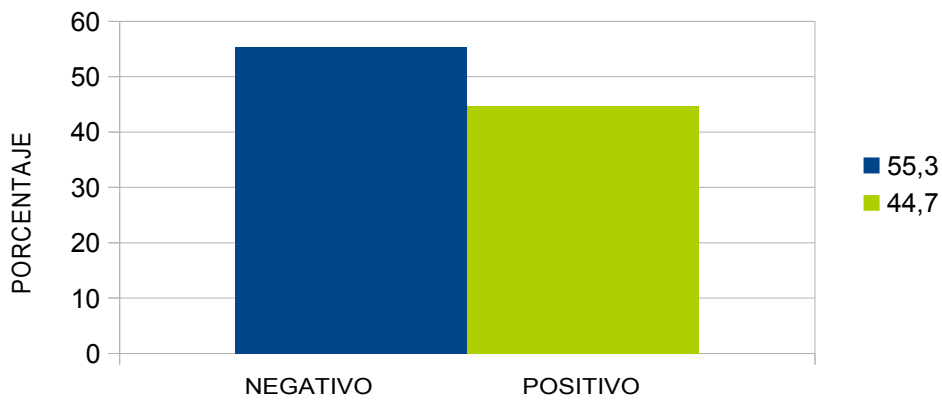
19

MUY MAL	MAL	REGU MAL	REGU BIEN	BIEN	MUY BIEN
10	18	27,3	30,3	10	4,4

19.- ¿Cómo te parece que se atiende a las personas mayores dependientes en el barrio?



NEGATIVO	POSITIVO
55,3	44,7

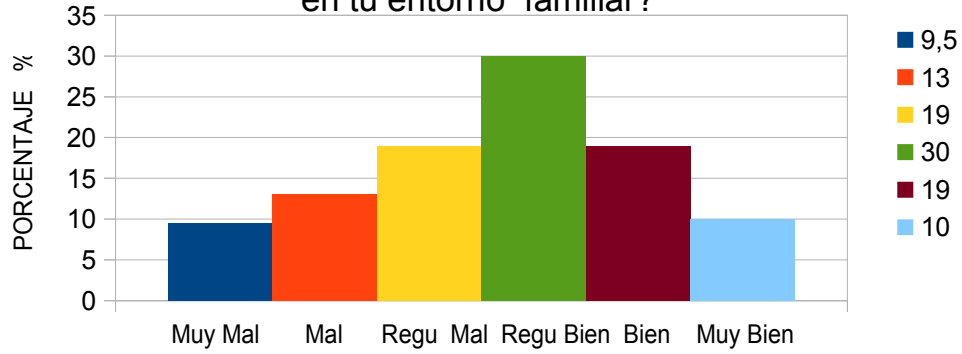


PORCENTAJE %

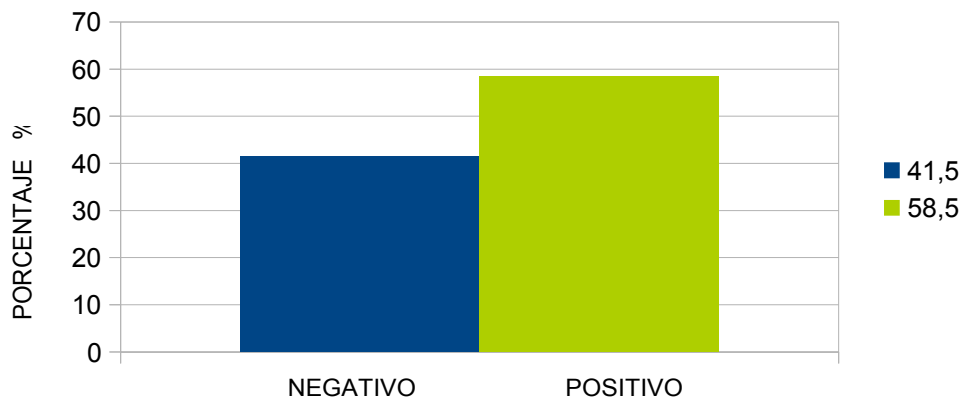
20

MUY MAL	MAL	REGU MAL	REGU BIEN	BIEN	MUY BIEN
9,5	13	19	30	19	10

20.- ¿Valora cómo es la situación real de la vivienda en tu entorno familiar?



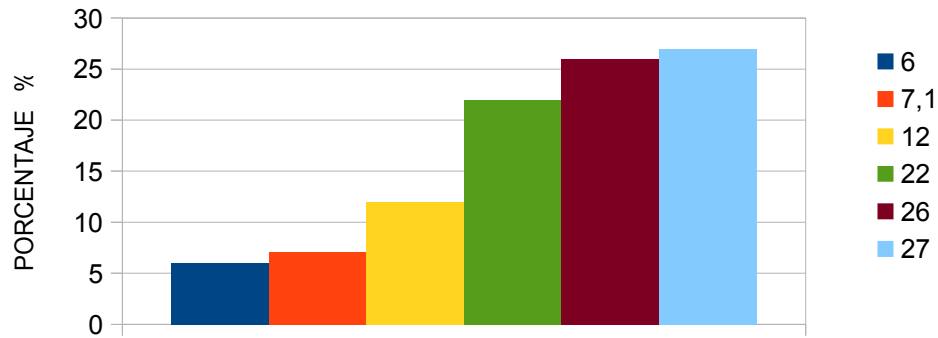
NEGATIVO	POSITIVO
41,5	58,5



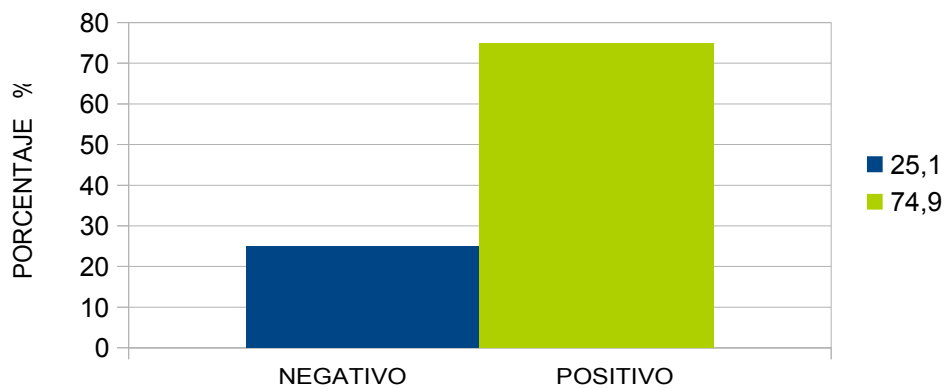
21

MUY MAL	MAL	REGU MAL	REGU BIEN	BIEN	MUY BIEN
6	7,1	12	22	26	27

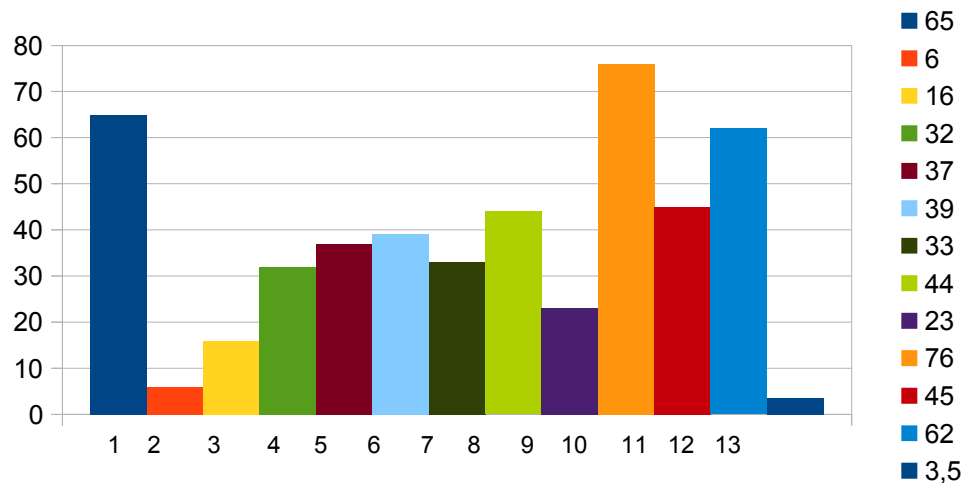
21.- ¿Te gusta el barrio de Benicalap donde vives?



NEGATIVO	POSITIVO
25,1	74,9



Pregunta	1	2	3	4	5	6	7	8	9	10	11	12	13
%	65	6	16	32	37	39	33	44	23	76	45	62	3,5



Nº		%
13	Más ciclocalles	3,5
12	Mejora de la seguridad	62
11	Nuevo IES-FP	45
10	Mejora limpieza	76
9	Zonas infantiles	23
8	Espacios para agrupaciones musicales	44
7	Centro cívico cultural	33
6	Centro de atención social	39
5	Más zonas deportivas	37
4	Más jardines	32
3	Más zonas peatonales	16
2	Carriles bici	6
1	Aparcamientos	65

Las cinco prioridades más señaladas:

	%
1 Mejora de la limpieza	76
2 Aparcamientos	65
3 Mejora seguridad	62
4 Nuevo IES-FP	45
5 Espacios para las agrupaciones musical	44